

## ¿Quién puede utilizar los puntos limpios?

Toda la ciudadanía de las localidades de la Mancomunidad de la Ribera Alta, así como los responsables de actividades comerciales que generen residuos considerados domésticos (tanto por su tipología como por la cantidad producida).

### No pueden ser utilizados por:

Gestores de residuos.

Empresas de derribo y construcción.

Talleres de reparación.

Empresas relacionadas con el proceso productivo.

Grandes productores o generadores de residuos industriales.



**¡RECUERDA!**

**ES UN SERVICIO A PARTICULARES.  
NO A EMPRESAS**

## ¿Dónde encontrar los puntos limpios?

### > CADREITA

#### **Punto limpio fijo**

Polígono 3, parcela 101

C/ Vía Lactea

Martes y jueves: 11:00 - 14:00

Sábado: 9:00 - 13:00

Si los jueves está cerrado  
llamar al 948836011

### > FALCES

#### **Punto limpio fijo**

C/ La mota, 1 bajo

Martes: 10:00 - 13:00

Jueves: 16:00 - 19:00

Sábado: 10:00 - 13:00

### > FUNES

#### **Punto limpio fijo**

Polígono Almacenes, E9

Lunes y miércoles: 16:00 - 18:00

Sábado: 9:00 - 13:00

### > MARCILLA

#### **Punto limpio fijo**

Polígono El Campillo, C/ B

Martes y jueves: 10:00 - 13:00

Sábado: 9:00 - 13:00

### > MILAGRO

#### **Punto limpio fijo**

Paraje Montehondo, parcela 441

Martes y jueves: 10:00 - 13:00

Sábado: 9:00 - 13:00

### > PERALTA

#### **Punto limpio fijo**

Instalaciones de Moratiel

Lunes a sábado: 8:00 - 12:00

Teléfono: 948 713 179

# PUNTOS LIMPIOS

**Qué son, cómo funcionan, quién puede utilizarlos  
y dónde están ubicados.**



MANCOMUNIDAD DE R.S.U.  
RIBERA ALTA DE NAVARRA  
[www.mrsuran.es](http://www.mrsuran.es)



Nafarroako Gobernua  
Gobierno de Navarra



residuos de navarra  
nafarroako hondakinak

# LOS PUNTOS LIMPIOS

## ¿Qué son?

Son lugares de recogida para los residuos especiales: aquellos que no pueden depositarse en los contenedores habituales.

En estas instalaciones habilitadas por la Mancomunidad se ofrece todo tipo de información sobre cómo realizar la correcta separación de los residuos. En ellas está previsto organizar talleres y visitas escolares y se entregarán bolsas reutilizables a los usuarios.

## ¿Cómo funcionan?

Los puntos limpios están disponibles en un horario de apertura establecido. Para depositar los residuos es imprescindible identificarse presentando el DNI. La persona responsable del servicio será quien indique al usuario dónde depositar cada tipo de residuo.

### Recuerda:

Está prohibido, bajo sanción económica, depositar residuos en la puerta del Punto Limpio fuera del horario de atención. Las instalaciones están dotadas de cámaras de videovigilancia que funcionan las 24 horas del día.

### ¡Recuerda!

#### Azul

Papel y cartón

#### Amarillo

Envases

#### Iglú verde

Vidrio

#### Marrón

Orgánica

#### Gris

Restos de barrido, pañales y compresas, colillas

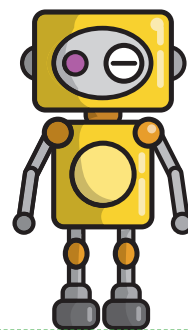
#### Residuos especiales

Punto Limpio

## ¿Qué residuos se pueden depositar?



Aparatos eléctricos y electrónicos (RAEE) pequeños estropeados: secadores, batidoras, cafeteras...



Juguetes (tamaño pequeño)



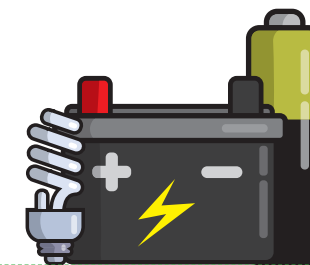
Productos de limpieza, aerosoles, pinturas y barnices (en envases bien cerrados)



Aceites minerales (aceites de motor en envases bien cerrados y sin derrames)



Tóneres y cartuchos de impresoras, CD/DVD y radiografías



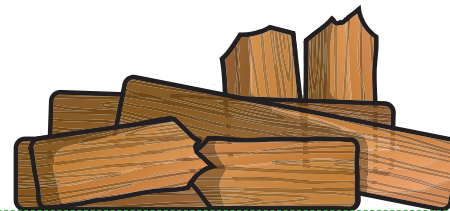
Pilas y baterías. Bombillas y fluorescentes.



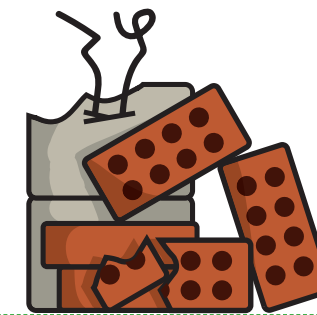
Ropa



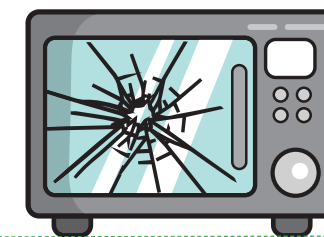
Residuos voluminosos



Maderas



Escombros procedentes de obras menores de construcción (50 kg/día/vecino)



Aparatos eléctricos y electrónicos (RAEE) grandes: lavadoras, lavavajillas, frigoríficos, microondas, hornos, vitrocerámicas, televisores, ordenadores e impresoras